

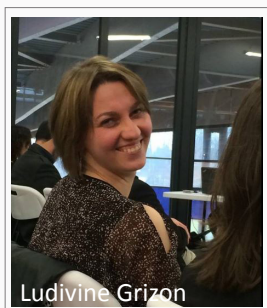
## La Jeune Chambre Economique de Rochefort en MOUVEMENT



Edition Fevrier 2016

Jour J de la commission Tapas'1'job

### Election de la nouvelle présidente de la JCE de Rochefort pour l'année 2016



Ludivine Grizon

Pour 2016, nous aurons une équipe Dynamique qui s'Engage. Une équipe qui choisit l'action alliant Simplicité et, toujours un soupçon d'Innovation. Une équipe tournée vers le Développement et les Rencontres pour faire rayonner la JCEL de Rochefort !

Mon leitmotiv sera de transmettre le **DESIR** d'appartenir au mouvement JCI. En 2016, la Jeune Chambre Economique Française fête les 40 ans de Reconnaissance d'Utilité Publique et met en avant les jeunes, à Rochefort, nous avons envie de faire « résonner la voix des jeunes » !

### Dans ce numéro N#1

- Notre nouvelle Présidente 2016
- Réunion des bureaux 2016
- Commissions 2016 :
  - \*Rochefortais de l'année
  - \*EIT
  - \*Gagne ta boite
  - \*TJK
  - \*1journée pour la paix
  - \*Afterwork de janvier
- Les rencontres à venir

### Réunion des bureaux à Limoges

Rencontre des Secrétaires, Trésoriers et Vice Présidents locaux de la nouvelle région ALPC (Aquitaine, Limousin, Poitou-Charentes) sur une journée au cours de laquelle chacun peut échanger et être formé à son nouveau poste. Un week-end studieux et convivial avec tous les représentants des jeunes chambres de la nouvelle grande région.



<http://jce-rochefort.org/>



<https://www.facebook.com/jce.rochefort>



[contact@jce-rochefort.org](mailto:contact@jce-rochefort.org)

### La JCE a élu le Rochefortais de l'année : Métal Chrome !

Depuis 1986, les personnes, physiques ou morales, dont la vie ou l'oeuvre ont un retentissement sur la ville de Rochefort sont récompensées. Par tradition, le vote est interne à la JCE.

Ses membres ont toutefois exprimé la volonté de consulter la population rochefortaise afin de n'écartier aucune piste quant aux candidats potentiels. Cette année la consultation s'est faite grâce à une urne laissée en mairie, une page facebook et une présence des membres de la JCEL sur le marché de Rochefort le samedi 28 novembre 2015. 31 noms ont ainsi été donnés.

La cérémonie de remise du prix s'est tenue le 28 janvier 2016. Le Rochefortais de l'année 2015 est METAL-CHROME avec M Rayneau !



AG de Limoges



Soirée du Rochefortais de l'année

## Ecologie Industrielle et Territoriale

Dans la continuité de son action « Circul'R » faite en 2015, la JCE de Rochefort accentue son travail sur la création d'un éco-réseau d'entreprises sur son territoire .

Dans le but de soutenir la croissance économique et environnementale, la JCEL, la CARO, la CCI de Rochefort et Saintonge, le CEPR avec le soutien de l'association BIOTOP travaillent en collaboration pour la création imminente d'une association qui permettra de détecter les différents flux de déchets dans les entreprises. Ceux-ci pourront être ainsi réutilisés en tant que matière première pour une autre entreprise.

## Gagne ta boîte

La production de déchets est une problématique omniprésente sur tous les territoires. La JCE de Rochefort s'est engagée dans une démarche d'économie circulaire visant à réduire ou revaloriser ces déchets dans l'idée d'une économie sociale et solidaire ! Le but de notre action est de déployer des concepts d'entreprises en lien avec la revalorisation des déchets ou la lutte contre l'obsolescence programmée, de créer pour cela des sociétés collaboratives (type SCOP) dont nous ferons intégralement gagner les parts à des demandeurs d'emplois recrutés sur concours.

## Une journée pour la paix

L'année 2015 a été le théâtre d'attentats sanglants en France. La barbarie, la haine, le rejet et l'intolérance se sont hissés au premier rang. La JCE entend de faire vivre cet esprit de paix sur notre beau et grand territoire Rochefortais. La paix est un combat de tous les jours et c'est à nous membres d'un mouvement mondial de se battre pour une paix universelle.

## TJK

La JCE de Rochefort lance l'action « Training Job K'fé » en partenariat avec les étudiants de deuxième année de l'IEQT de Rochefort.

L'objectif de « Training Job K'Fé » est de coacher les jeunes de façon à leur donner les meilleurs atouts pour décrocher un emploi après leurs études. Le but est de leur permettre d'acquérir les bons réflexes lors d'entretiens d'embauche ou de stages, mais aussi leur permettre de mettre en avant leur savoir être qui fera la différence à côté de leur savoir faire.

## Soirée développement du 14/01 chez More&More

La JCE de Rochefort organisait le jeudi 14 janvier 2016 de 19h00 à 20h30, une soirée développement dans la boutique MORE&MORE au 7 rue Audry de Puyravault à Rochefort.

La présidente Ludivine GRIZON, le VP Développement Alexandre SOULIE et Hélène GASCARD ont rencontré des observateurs pour leurs présenter la JCE et plus précisément celle de Rochefort. Les échanges furent riches, cela a permis aux personnes présentes de mesurer leurs intérêts pour la jeune chambre ainsi que la volonté de « peut être » nous rejoindre ! Le prochain Afterwork aura lieu le 03 mars à CI GUSTA.

Pour en savoir plus sur nos prochaines commissions, contactez nous sur [contact@jce-rochefort.org](mailto:contact@jce-rochefort.org).



### A venir:

-Formation prise de parole en public  
le 27 février à Rochefort

- Franco formation en Suisse du 29  
avril au 1er mai

-Congrès international au Québec en  
octobre 2016, quelques membres se  
joindront à la délégation française.